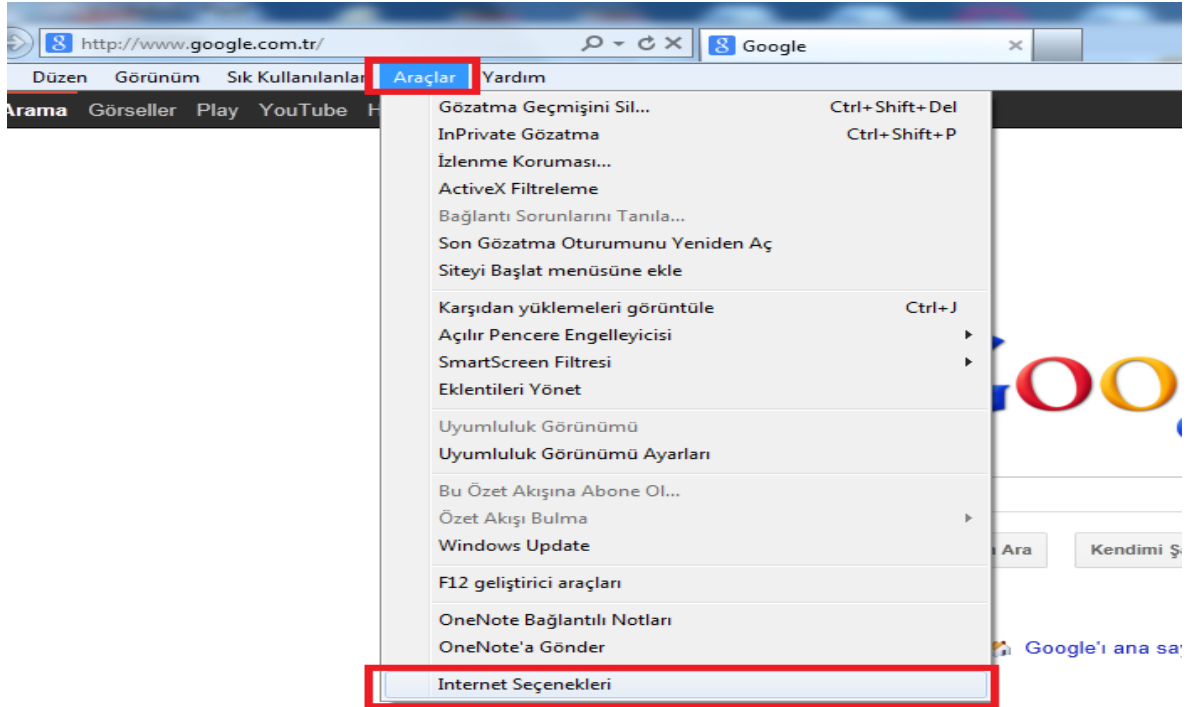
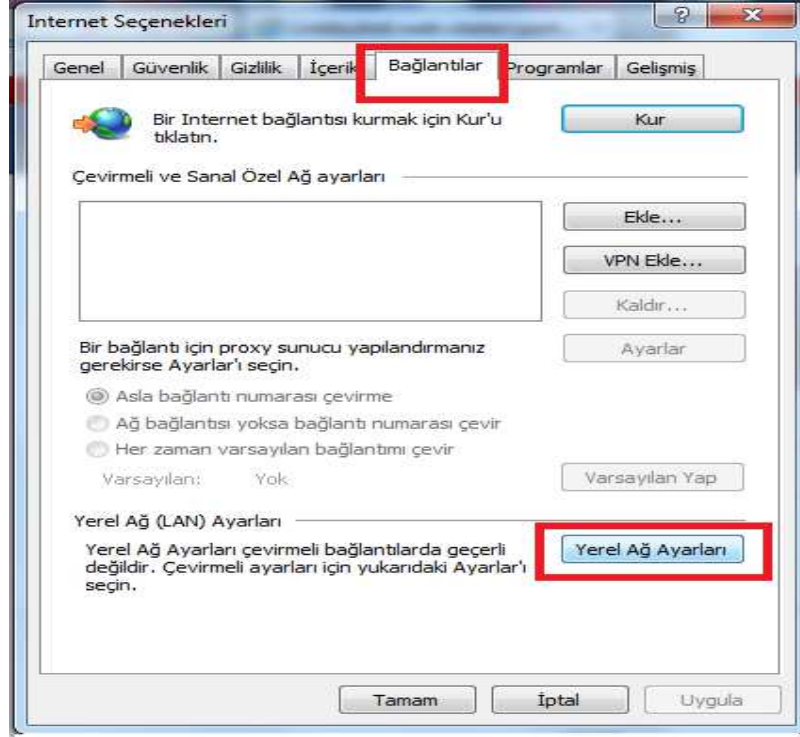


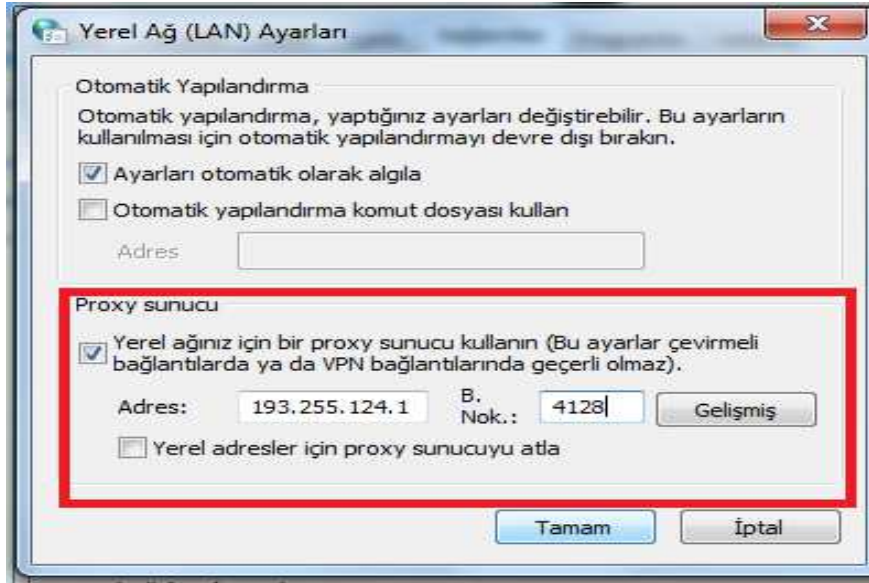
KÜTÜPHANE VE VERİTABANLARINA ERİŞMEK İÇİN AŞAĞIDAKİ ADIMLARI UYGULAYINIZ



ARAÇLAR İNTERNET SEÇENEKLERİNİ tıklayınız.



BAĞLANTILAR YEREL AĞ AYARLARINI TIKLAYINIZ.

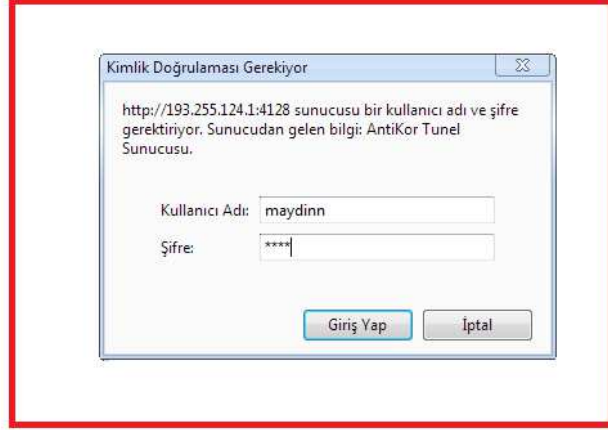


**ADRES BÖLÜMÜNE:
193.255.124.1**

**B.Nok BÖLÜMÜNE
4128**

YAZINIZ

Bunu yaptıktan sonra Tamam'a tıklayınız. Internet Explorer'ı açıp herhangi bir web sitesini açmaya çalıştığımızda gelen ekranda Kullanıcı Adı ve Şifre sorulacaktır. Firat Üniversitesinden aldığınız epostakullanıcı adı ve şifresini giriniz. **Not: @firat.edu.tr yazmayagerekyoktur.**



UYARI : İsimiz bittikten sonra Yerel ağımızı eski haline getirelim

